

★女性専用マンション（入居者の大半が辻調グループ校の女子です）

マップNo. 42 辻調まで歩9分

家電付!

交通機関：JR阪和線 美章園駅 歩5分

家賃 **3.2~3.5**万円

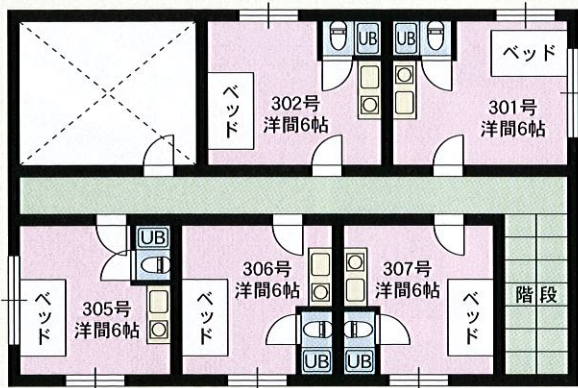
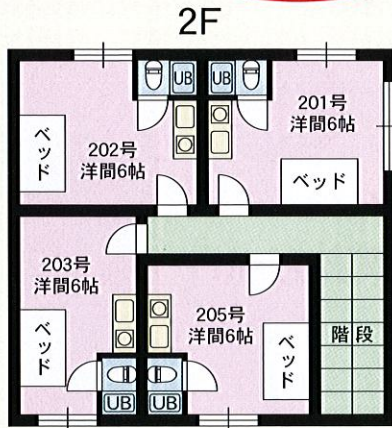
礼金 **10**万円! (共益・水道代含む)
更新料/無し

1階が家主さんで安心です。
閑静な住宅街!

無料ランドリー設置!

鉄骨造り3階建

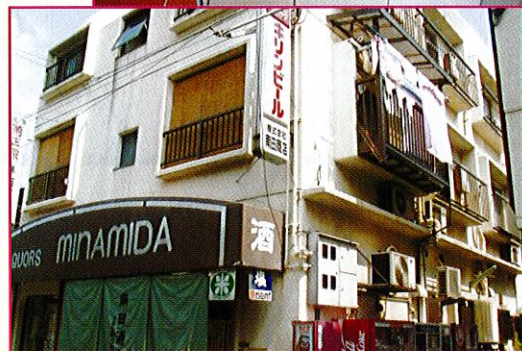
オススメ!



- IHコンロ付
- ベッド付

女性専用

屋上に
干し場有り



AC 電熱 家具? 学生 完成1981.2月

YouTube マンション名で室内動画 南田マンション

マップNo. 43 辻調まで歩6分

お値打ち物件!

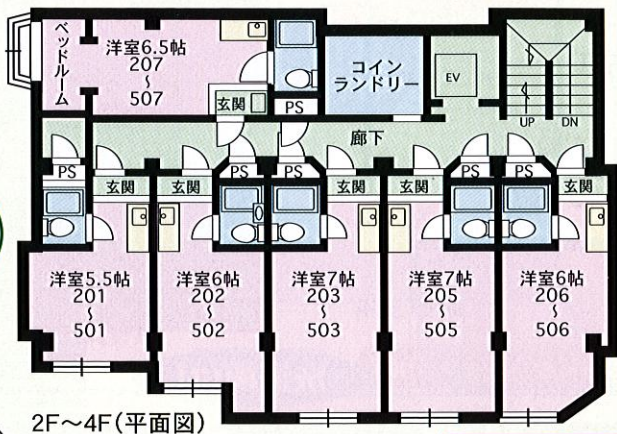
交通機関：近鉄南大阪線 あべの橋駅 歩8分

家賃 **3.7~3.8**万円

礼金 **5**万円! 共益費/6,000円
水道代/実費
更新料/無し

- ◎安心してお手頃!
- ◎鉄筋コンクリート造り
- ◎防音バッチリ!
- ◎天王寺へ歩いて9分!
- ◎インターネット無料(1M)!
- ◎ケーブルTVも接続可!
- ◎家主さんも女性で安心!
- ◎モニター付インターフォン!

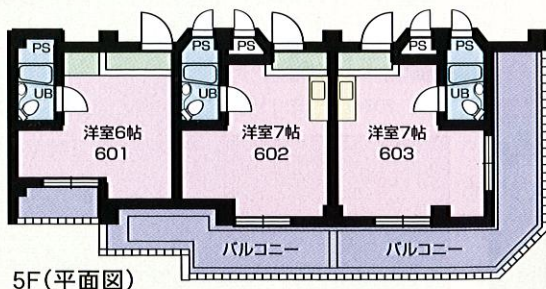
タイプ
色々



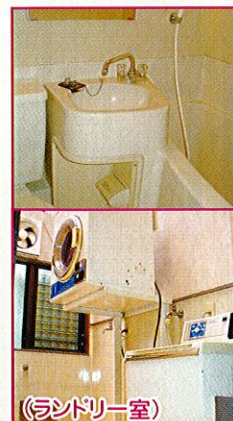
★1号~6号タイプは南向き!

ベッド・
冷蔵庫・照明

女性専用



★セコム導入(防犯カメラ設置)



AC 冷電熱 学生 完成1986.2月

YouTube マンション名で室内動画 エレガンスハイツローズ

BS アンテナ CATV インターネット 駐輪場有 バス・トイレ 独立 女性専用 学生 このマークの物件は大半が辻調グループ生の為
すべて、4月からの家賃発生でOKです。 このマークの物件は学生及び社会人の方々も入居していますので
家賃発生は、家主さんとの交渉となる場合があります。

注 別紙の地図を見ればマンション場所がわかります。参考にしてください。